

医療連携だより

摂食嚥下チームが発足しました

リハビリテーション技術科理学療法士 小田島幸絵



高橋医師とメンバー

前列右が小田島

9月から摂食嚥下チームが発足し、摂食機能療法の算定が開始となりました。

○チームメンバー：医師、理学療法士、看護師（3名）、薬剤師、管理栄養士、歯科衛生士、事務の9名です

○対象：入院中の患者様で嚥下障害を認める方です

○介入方法：耳鼻いんこう科医師による嚥下評価を実施し、食事場面を中心に介入しております

○介入内容：食事介助の方法や体位の検討、食形態の調節、直接・間接訓練、呼吸訓練や排痰訓練、必要に応じて経口摂取中止の判断など、評価結果に基づき介入内容を検討しております

これまでも、摂食嚥下に対する評価や支援は行っておりましたが、摂食嚥下チームが発足したことで、多職種で評価結果や情報を共有しながら摂食嚥下訓練を行うことができるようになり、11月時点で8名の患者さんへ摂食訓練を開始しております。また、月2回のカンファレンスで、再評価、計画見直しを行うことにより、状態変化に対して適切に対応できるようになりました。

外来患者さんの嚥下評価は耳鼻いんこう科外来で受けていただくことができます。摂食嚥下のことでご相談の際は、耳鼻いんこう科外来へご紹介ください。（ご紹介の際は、FAXによる事前予約をお願い致します。）

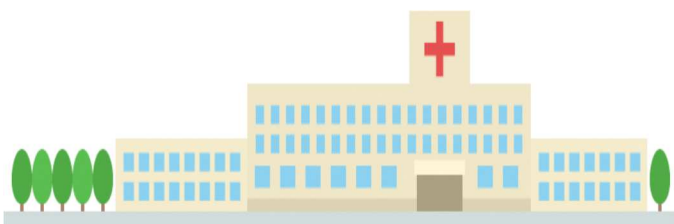
年末年始の診療について

年内は12月27日(金)までの診療です

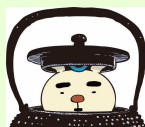
**12月28日(土)から1月5日(日)まで
休診です**

この間の急患の方は0197-25-3833
(代表)へご連絡のうえご来院ください

休診期間中にいただいた診療申込は
1月6日(月)以降に返信いたします



正面玄関をに入って右手、1階再来受付機向かいのカウンターには、前内科医・吉澤太郎先生が作成したオブジェがあります。シーズンに合わせてお色直しをしながら皆さまをお迎えしております。ご来院の際はぜひご覧ください！



【おねがい】

○ご紹介いただく場合は、FAXによる診療申込み(予約)をお願い致します
診療申込書の様式は当院ホームページ内「医療連携・医療相談」にあります

○当日ご紹介の際は、直接診療科の医師へご一報ください
直接いらした方が長時間お待ちになったり、改めていただくケースが発生しております。患者様にご負担なく、スムーズに診察を受けていただくためにも、皆さまのご理解とご協力をお願いいたします。

奥州市総合水沢病院 医療連携室
〒023-0053
岩手県奥州市水沢大手町三丁目1番地
電話 0197-25-3833 (内線257)
FAX 0197-25-4012 (医療連携室直通)
ホームページ <http://www.mizhsp-iwate.jp>



当院ホームページはこちらから→

